

SANITILE®

Vysoce účinný jednosložkový nátěrový systém pro použití na místech, kde se vyžaduje dodržování přísné hygieny



PROTECTIVE  QUALITY®

RPM/Belgium N.V.

An **RPM** Company

SANITILE® Systém je vysoce účinný hygienický nátěr s vysokým leskem vhodný k použití na stěny a stropy s 30 letou tradicí, výhodně používaný v případě nutnosti dlouhodobé ochrany povrchu při nízkých nákladech, kde se nevyžaduje použití speciální techniky. Použitím SANITILE® Systému se dosáhne dlouhodobá ochrana proti bakteriím a plísním.

VÝHODY

- jednosložkový systém
- kompletní nátěrový systém pro široké použití a různé povrchy
- snadná údržba lesklého povrchu
- nepropustný vůči neagresivním kapalinám
- Sanitile® ILT Systém je vhodný k vyhlazování nerovností a trhlin v podkladu
- levná alternativa renovace starých obkladaček se získáním bezesparého povrchu



- používá se jako **fungicid a baktericid**
- snadná a rychlá aplikace
- dlouhá a úspěšná tradice více než 25 let



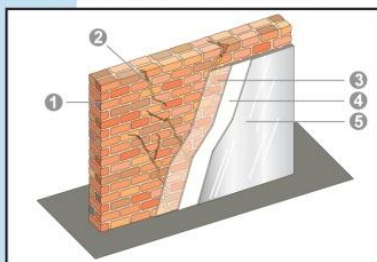
- Sanitile® Systém není toxický
- odolává zředěným alkáliím, kyselinám a plísním



- nízká hladina pachu při aplikaci
- možnost nanášení štětcem, mohérovým válečkem nebo vzduchovým zařízením

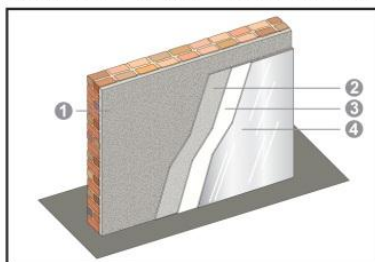
Možnosti použití SANITILE® Systému

SANITILE® ILT Systém



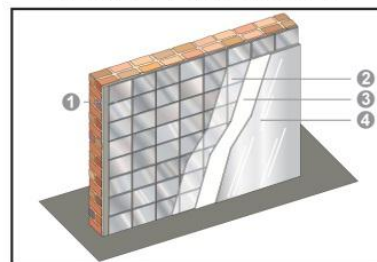
1. Cihly
2. Sanitile® ILT
3. Sanitile® Concrete Primer
4. Sanitile® Base
5. Sanitile® High Gloss

SANITILE® High Gloss Systém



1. Omítka
2. Sanitile® Concrete Primer
3. Sanitile® Base
4. Sanitile® High Gloss

SANITILE® Tile Systém



1. Keramický obklad
2. Sanitile® Super Primer
3. Sanitile® Base
4. Sanitile® High Gloss

Sanitile® Systém se může aplikovat na následující materiály: stěny z cihel a betonových bloků, stěny z čerstvého i starého betonu, omítky, sádkokarton, kovy, dřevotřískové desky, cementový potěr, keramické obkladačky.

Aplikační oblasti

SANITILE® Systém se používá všude tam, kde se vyžaduje dodržování přísné hygieny:

- jatka
- pivovary
- pekárny
- mlékárny
- jiné potravinářské provozy
- závodní kuchyně
- chladírny
- renovace keramických obkladů
- farmaceutické podniky
- laboratoře
- nemocnice a sociální zařízení
- toalety
- bazény
- šatny
- sportovní areály
- školy



Výrobky SANITILE® Systému

SANITILE® ILT Systém:

Cementová směs a disperzní akrylátový polymér. Používá se k přípravě hladkého povrchu před nanášením Sanitile® Primer, Sanitile® Base a Sanitile® High Gloss.

SANITILE® Concrete Primer:

Základový nátěr na bázi akrylátového rozpouštědla na čerstvý beton (< 8 měsíců), betonové bloky a SANITILE® ILT Systém před aplikací SANITILE® Base a SANITILE® High Gloss.

SANITILE® Metal Primer:

Alkydový polyuretanový základový nátěr na čisté kovové povrchy před aplikací SANITILE® Base a SANITILE® High Gloss.

SANITILE® Super Primer:

Vynikající dvousložkový epoxidový základový nátěr, který váže SANITILE® System ke všem druhům lesklých povrchů včetně vysoce lesklých keramických obkladů.

SANITILE® Base:

Jednosložkový základový nátěr používaný před nanášením SANITILE® High Gloss.

SANITILE® High Gloss:

Jednosložkový vysoce lesklý vrchní nátěr s přísadami proti plísním. Standardní barva je bílá, ale je možné nanášet barvu na materiál lokálně s použitím aplikátoru.

SANITILE® 550 Fortifier

Aditivum do Sanitile® High Gloss na zvýšení chemických a mechanických vlastností.

SANITILE® Systém - Technické informace

Fyzikální vlastnosti	Sanitile® ILT	Sanitile® Concrete Primer	Sanitile® Super Primer	Sanitile® Base	Sanitile® High Gloss
Teplota při aplikaci	+8 až +30 °C	+8 až +30 °C	+10 až +30°C	+8 až +30 °C	+8 až +30 °C
Provozní teplota	-30 až +60°C	-30 až +60°C	-30 až + 35°C	-30 až +60°C	-30 až +60°C
Doba schnutí (+20 °C)	8 – 12 h	± 4 h	± 4 – 7 h	± 4 – 8 h	± 4 – 8 h
Doba úplného vytvrdnutí	3 dny	24 hod.	7 dní	7 dní	7 dní
Spotřeba	± 1,5 kg/m ² /mm	± 0,10-0,15 l/m ²	± 0,025 l/m ²	± 0,15-0,25 l/m ²	± 0,10-0,20 l/m ²
Teplota vzplanutí		41°C	> 200°C	> 36°C	> 36°C
Rozpouštědlo		mírný zápach	voda	bez zápachu	bez zápachu
Hustota		cca 0,83	cca 1,5	cca 1,5	cca 1,2
Barva	bílá	bezbarvá	bílá	bílá	bílá

Technické informace:

Další technické informace jsou uvedeny v jednotlivých technických listech všech produktů Sanitile® Systému.

Chemická odolnost Sanitile® Systému:

Údaje o chemické odolnosti produktů Sanitile® High Gloss se Sanitile® 550 Fortifier nebo bez Sanitile® 550 Fortifier jsou uvedeny v tabulkách, které poskytneme na požádání.

Pokyny pro aplikaci / spotřeba:

Podrobné informace jsou uvedeny v technických listech.

Balení:

Sanitile® Base: 5 a 20 l
 Sanitile® Concrete Primer: 5 a 10 l
 Sanitile® Super Primer: 5 l
 Sanitile® High Gloss: 5 a 20 l
 Sanitile® 550 Fortifier: 0,35 a 1,4 l
 Sanitile® Thinner: 5 a 20 l
 Sanitile® ILT Systém: tekutina 23 l / cementová směs 3 x 40 kg
 Sanitile® Metal Primer: 18,9 l

Tato brožura nenahrazuje technické listy s návody k aplikaci. Informace uvedené v této brožuře jsou podle našich znalostí pravdivé a přesné k datu jejího vydání, ale vyhrazujeme si právo na jejich změny bez předešlého upozornění. Bez písemného souhlasu RPM/Belgium N.V. a Betvar a.s., Praha se může tato brožura kopírovat pouze jako celek.

Záruka

RPM/Belgium N.V., Alteco Technik GmbH a Betvar a.s., Praha zaručují, že veškeré dodané materiály budou bez vad a že vymění produkt, který bude prokazatelně vadný. Uvedené informace a doporučení jsou podle poznatků výrobce přesné a spolehlivé.



RPM/Belgium N.V. je dceřinnou společností amerického koncernu RPM Inc. RPM/Belgium N.V. je předním výrobcem průmyslových podlahových systémů, nátěrových systémů, těsnících materiálů a membrán. RPM/Belgium N.V. získala certifikát ISO 9001 společností Lloyd a všechny produkty jsou kontrolovány podle podmínek ISO 9001.

Výrobce

RPM/Belgium N.V.
 Industriepark Noord
 H.Dunastraat 11B • B-8700 Tielt
 Tel.: +32 (0) 51 / 40 38 01
 Fax: +32 (0) 51 / 40 55 90
 E-mail: rpm@rpm-belgium.be
 http://www.rpm-belgium.be

Autorizovaný distributor

Betvar a.s.
 Tiskařská 8a/620
 Praha 10 - Malešice • CZ-108 01
 Tel.: +42 (0) 234 707 059
 Fax: +42 (0) 234 707 087
 E-mail: izolace@betvar.cz
 http://www.betvar.cz

BETVAR a.s.

